

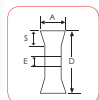
# Cepillería Metálica

## CEPILLO MOD. F-15 Circular con alambre ondulado



### MULTIEJE CÓDIGO (ME)

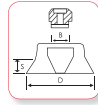
Únicamente para utilizar en máquinas fijas. Permite fijar el cepillo a ocho ejes diferentes de: 13, 16, 20, 22, 26, 30, 40 y 50.



### APLICACIONES Y USOS:

- Eliminación de óxidos, rebartas, pinturas, cascarillas, limpieza de piezas de fundición, cardado de pieles y cueros.
- Preparación de cubiertas para el recauchutado
- Recuperación de botellas
- Cuanto mayor sea el número de hileras, mayor será la densidad del alambre
- El cepillado de superficies de acero inoxidable debe realizarse con alambre inoxidable.

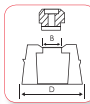
Diámetro exterior mm (D)	Hileras	Saliente de Púa mm. (S)	Ancho mm. (A)	Multieje mm. (E)	Cód	Acero Ømm 0,12 AC	Acero Latonado Ø mm.						Acero Inox Ømm.		Latón Ømm. 0,30 HG	Unid. Caja
							0,15 CD	0,20 CE	0,25 CF	0,30 CG	0,40 CI	0,50 CK	0,20 BE	0,30 BG		
75	3	22	11	10	150703											25
	4		14		150704	•	•	•	•	•						
	5		16		150705											
	6		18		150706											
	8		20		150708											
	10		25		150710											
100	3	18	11	13-16 20-22 26-30	151003											12
	4		14		151004	•	•	•	•	•	•	•	•	•		
	5		16		151005											
	6		18		151006											
	8		22		151008											
	10		28		151010											
125	3	30	13	13-16 20-22 26-30	151203											12
	4		15		151204	•	•	•	•	•	•	•	•	•		
	5		18		151205											
	6		22		151206											
	8		25		151208											
	10		30		151210											
150	3	28	13	13-16 20-22 26-30 40-50	151503											6
	4		16		151504	•	•	•	•	•	•	•	•	•		
	5		20		151505											
	6		22		151506											
	8		28		151508											
	10		30		151510											
175	3	40	14	13-16 20-22 26-30 40-50	151703											6
	4		17		151704	•	•	•	•	•	•	•	•	•		
	5		20		151705											
	6		24		151706											
	8		28		151708											
	10		32		151710											
200	3	40	14	13-16 20-22 26-30 40-50	152003											6
	4		17		152004	•	•	•	•	•	•	•	•	•		
	5		20		152005											
	6		25		152006											
	8		28		152008											
	10		32		152010											
225	3	53	15	13-16 20-22 26-30 40-50	152203											6
	4		19		152204	•	•	•	•	•	•	•	•	•		
	5		22		152205											
	6		27		152206											
	8		30		152208											
	10		35		152210											
250	3	65	15	13-16 20-22 26-30 40-50	152503											6
	4		22		152504	•	•	•	•	•	•	•	•	•		
	5		25		152505											
	6		28		152506											
	8		35		152508											
	10		38		152510											
300	3	90	16	13-16 20-22 26-30 40-50	153003											6
	4		22		153004	•	•	•	•	•	•	•	•	•		
	5		25		153005											
	6		29		153006											
	8		35		153008											
	10		40		153010											
350	3	115	19	13-16 20-22 26-30 40-50	153503											6
	4		23		153504	•	•	•	•	•	•	•	•	•		
	5		27		153505											
	6		31		153506											
	8		38		153508											
	10		40		153510											

**CEPILLO MOD. F-24 Vaso con alambre ondulado**

**APLICACIONES Y USOS:**

- Herramienta robusta para el cepillado de grandes superficies en astilleros, calderería, construcción, etc.
- Para utilizar sobre máquinas portátiles (amalgadoras angulares) eléctricas o neumáticas.

- La fijación a la máquina puede realizarse por medio de un orificio liso o mediante un casquillo roscado directamente montado al cepillo
- Recomendamos la utilización de dicho casquillo roscado por su mayor comodidad

Diámetro exterior mm (D)	Saliente de Púa mm. (S)	Casquillos Roscados (B)	Cód	Acero Latonado Ø mm.					Acero Inox Ømm.		Latón Ømm. 0,30 HG	Unid. Caja
				0,15 CD	0,20 CE	0,30 CG	0,40 CI	0,50 CK	0,20 BE	0,30 BG		
60	22		240600									12 (Blister)
75	22		240750									
8	30	M-14	240800									
100	30	W-5/8	241000	•	•	•	•	•	•	•		
125	30	M-10 X 1,5	241250									
150	40		241500									

**CEPILLO MOD. F-25 Taza con alambre trenzado**

**APLICACIONES Y USOS:**

- Herramienta agresiva para utilizar en trabajos pesados y grandes superficies.
- Gran capacidad de arranque
- En astilleros, caldererías, limpieza de

paneles de encofrado. Cuando se gaste el alambre hasta el aro niquelado, se quita dicho aro con un golpe de martillo disponiendo de unos milímetros más de alambre, alargando así la vida del mismo.

Diámetro exterior mm (D)	Hileras	Saliente de Púa mm. (S)	Casquillos Roscados (B)	Cód	Acero Ø mm.			Acero Inox Ømm. 0,50 BK	Latón Ømm. 0,50 HK	Unid. Caja
					0,40 EI	0,50 EK	0,80 EQ			
80		25	M-14	250801						12
100	1	27	W-5/8	251001	•	•	•	•	•	12
125		30	M-10 X 1,5	251251						6

**CEPILLO MOD. BE y TA Bricolaje Circular y taza con espiga de 6mm**


Modelo	Diámetro exterior mm (D)	Acero Latonado Ø mm.	Suelto Cód.	Blister Cód.	Unid. Caja
BE Circular	50	0,30	BE0530	BE0530D	25
		0,20	BE0520	BE0520D	
	60	0,30	BE0630	BE0630D	
		0,20	BE0620	BE0620D	
75	0,30	BE0730	BE0730D	25	
	0,20	BE0720	BE0720D		
100		0,30	BE1030	BE1030D	25
		0,20	BE1020	BE1020D	
TA Taza	50	0,30	TA5030	TA5030D	25
		0,20	TA5020	TA5020D	
	75	0,30	TA7530	TA7530D	
SUPER 75		0,30	TA8030	TA8030D	25
		0,20	TA8030	TA8030D	

**CEPILLO MOD. BR y BO Brocha con espiga de 6 mm. y Circular con orificio de 13 mm.**


Modelo	Diámetro exterior mm (D)	Acero Latonado Ø mm.	Suelto Cód.	Blister Cód.	Unid. Caja
BR Brocha	26	0,30	BR2630	BR2630	25
		0,20	BR2620	BR2620D	
BO Circular	75	0,30	BO0703	BO0703D	25
		0,20	BO0702	BO0702D	
	100	0,30	BO1003	BO1003D	
		0,20	BO1002	BO1002D	
125	0,30	BO1203	BO1203D		

## CEPILLOS LIMPIATUBOS F-13 Rosca hembra M-6



### CARACTERÍSTICAS, APLICACIONES Y USOS:

- Se utilizan tanto manualmente como acoplados a máquinas portátiles o fijas.
- El elemento de fijación lo constituye la varilla, cuyo extremo opuesto a la empuñadura está roscado para así acoplarse al limpiatubos.

- Eliminación de sales de calcio en los tubos de los intercambiadores de calor.
- Limpieza de orificios roscados.
- Eliminación de óxidos, residuos y adherencias en interiores de tubos y orificios (buques, refinerías, azucareras, etc.).

Diámetro Ø mm (D)	Longitud Total mm. (L1)	Longitud Util mm. (L2)	Rosca amarre (B)	Acero Latonado Ø 0,30 mm. (CG) Cód.	Unid. Caja
10 12 13 14 15 16 18 20	140	110	M-6	13010CGM6I 13012CGM6I 13013CGM6I 13014CGM6I 13015CGM6I 13016CGM6I 13018CGM6I 13018CGM6I 13020CGM6I	12
<b>Acero Latonado Ø 0,40 mm. (CI)</b>					
25 30 35 40 45 50 55 60 65 70 75 80 90 100 125 150	190	120	M-6	13025CIM6I 13030CIM6I 13035CIM6I 13040CIM6I 13045CIM6I 13050CIM6I 13055CIM6I 13060CIM6I 13065CIM6I 13070CIM6I 13075CIM6I 13080CIM6I 13090CIM6I 13100CIM6I 13125CIM6I 13150CIM6I	12

## CEPILLOS MANUALES Con mango y base de madera



### CON MANGO

Longitud madera mm.	Saliente de Púa mm.	Hileras	Acero Latonado Púa redonda 0,40 CI Cód	Acero Inox Púa redonda 0,40 BI Cód	Latón Púa redonda 0,40 HI Cód	Acero Púa plana 0,90x0,50 DZ Cód	Unid. Caja
290	30	3	330CI	330BI	330HI	330DZ	32
290	30	4	435CI	435BI	435HI	435DZ	28
290	30	5	540CI	540BI	540HI	540DZ	24



### SIN MANGO

Longitud madera mm.	Saliente de Púa mm.	Hileras	Acero Latonado Púa redonda 0,40 CI Cód	Acero Inox Púa redonda 0,40 BI Cód	Latón Púa redonda 0,40 HI Cód	Acero Púa plana 0,90x0,50 DZ Cód	Unid. Caja
180	30	5	550CI	550BI	550HI	550DZ	36
200	35	6	660CI	660BI	660HI	660DZ	26
200	50	6	665CI				20
200	50	6	665 G CI	CON GRADUADOR			20

## CEPILLO BARRENDERO De acero latonado y fibra



Longitud madera mm.	Ancho Madera mm.	Saliente de Púa mm.	Fibra	Densidad	Cód	Unid. Caja
500	65	95	PVC	Media	5001	24
500	65	95	Polipropileno	Alta	5003	18
520	65	60	Pelo	Muy Alta	5005	12
270	90	60	Pelo	Alta	1025	12